



STEFANKOWSCY

WWW.DS-FENSTER.DE

Ekskluzywne drzwi aluminiowe Despiro





Ekskluzywne drzwi aluminiowe Despiro

Elegancka kolekcja drzwi Despiro stanowi atrakcyjną ofertę dla najbardziej wymagających klientów, ceniących sobie nowoczesność nie tylko w aspekcie technologicznym, ale również estetycznym. Połączenie piękna i trwałości w jednym elemencie stolarki otworowej, obok którego nie sposób przejść obojętnie.





Estetyka i design

To, co wyróżnia nasze drzwi to skrzydła drzwiowe ukryte za ozdobnymi panelami. W ten sposób osiągamy efekt jednolitej płaszczyzny. Został on uzyskany poprzez wykorzystanie specjalnych profili, na które są montowane panele aluminiowe. Drzwi zostały tak zaprojektowane, że ten sam efekt został osiągnięty z każdej strony, zarówno od zewnątrz, jak i od wewnątrz. Ukryte zawiasy zapewniają efekt spójności i harmonii wizualnej, podnosząc walory estetyczne drzwi.

Szczelność i izolacyjność

Dzięki temu, że konstrukcję nośną stanowi system MB-86 mamy do dyspozycji lekkie, a jednocześnie sztywne i wytrzymałe profile aluminiowe dostępne w czterech wariantach budowy (ST, SI, SI+ oraz AERO) oraz w trzech kombinacjach uszczelnienia dolnego. Drzwi posiadają bardzo wysoką szczelność na wodę i powietrze, a także znakomitą izolacyjność termiczną i akustyczną. Ma to realne przełożenie zarówno na komfort panujący we wnętrzu budynku, jaki i na koszty jego użytkowania.

Indywidualny styl

Panele aluminiowe dostępne są w wielu różnych wzorach i kolorach. Zastosowane w ich produkcji techniki wykonywania frezów o różnym kształcie, ozdobnych aplikacji, a także wstawiania szkła zespolonego dają niezliczoną ilość kombinacji i wariantów. Dzięki temu drzwi z ich zastosowaniem mogą być montowane zarówno w nowoczesnych domach, jak i w architekturze o klasycznym stylu. Zawsze jednak stanowią piękne wejście do budynku, które zwraca na siebie uwagę i dodaje uroku elewacji.

Wysoka jakość

Konstrukcja bazuje na systemie termoizolowanych kształtowników aluminiowych Aluprof MB-86, który w chwili obecnej jest najbardziej zaawansowanym technologicznie systemem drzwiowym w naszej ofercie. Profil skrzydła jest dostosowany do łączenia ze specjalnymi wypełnieniami, zlicowanymi z powierzchnią ościeżnicy. Wypełnienia drzwiowe zbudowane są z wytrzymałych i odpornych na czynniki atmosferyczne materiałów. Zewnętrzne elementy są często dodatkowo pokrywane warstwami specjalnych lakierów, zawierają żywicę epoksydową, dzięki czemu panele przez długi czas zachowują swój reprezentacyjny wygląd.

DP 1

- Pochwyt DP 60.1600
- Szklenie przód: VSG 33.1 thermofloat
- Szklenie środek: float piaskowane z przezroczystymi paskami
- Szklenie tylne: thermofloat z ciepłą ramką czarną
- Aplikacja Alu-Nox umieszczona obustronnie, nakładana
- RAL 9016 biały połysk



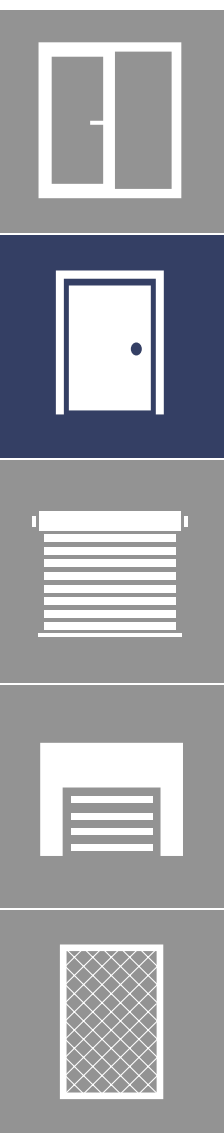
DP 1

DP 2

- Pochwyt DP 60.1800
- Szklenie przód: VSG 33.1 thermofloat
- Szklenie środek: float piaskowane z przezroczystymi paskami
- Szklenie tylne: thermofloat z ciepłą ramką czarną
- Aplikacja Alu-Nox umieszczona obustronnie, wpuszczana/zlicowana
- RAL 7016 szary antracyt mat



DP 2



DP 3

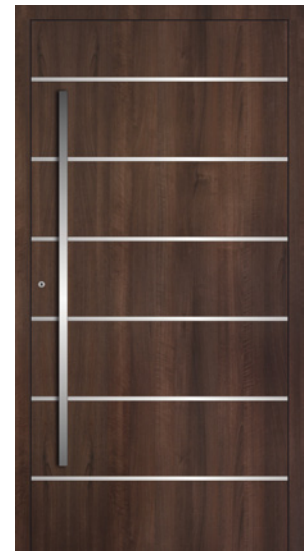
- Pochwyt DP 60.1000
- Szklenie przód: VSG 33.1 thermofloat
- Szklenie środek: piaskowane szkło
- Szklenie tylne: thermofloat z ciepłą ramką czarną
- Aplikacja Alu-Nox umieszczona obustronnie, nakładana
- RAL 7016 szary antracyt mat



DP 3

DP 4

- Pochwyt DP 60.1400
- Aplikacja Alu-Nox umieszczona obustronnie, wpuszczana/zlicowana
- Machoń /dopłata do koloru drewnopodobnego



DP 4



DP 5

- Pochwyt DP 60.1600
- Przewierzenia obustronne
- RAL 7016 szary antracyt mat



DP 5

DP 6

- Pochwyt DP 60.1000
- Szklenie przód: VSG 33.1 thermofloat
- Szklenie środek: float piaskowane z przezroczystymi paskami
- Szklenie tylnie: thermofloat z ciepłą ramką czarną
- Przewierzenia obustronne
- RAL 7001 mat

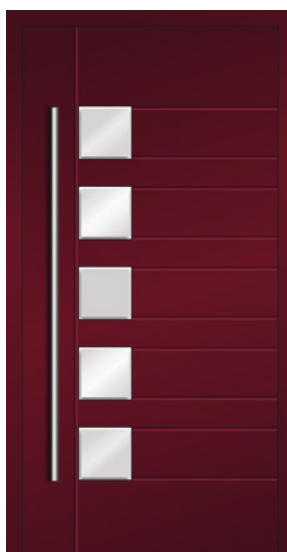


DP 6



DP 7

- Pochwyt DP 40.1400
- Szklenie przód: VSG 33.1 thermofloat
- Szklenie środek: piaskowane szkło z przeźroczystym rantem
- Szklenie tylne: thermofloat z ciepłą ramką czarną
- Przewietrzania obustronne
- RAL 3004 purpurowy czerwony mat



DP 7

DP 8

- Pochwyt DP 60.800
- Szklenie przód: VSG 33.1 thermofloat
- Szklenie środek: piaskowane szkło z przeźroczystym rantem
- Szklenie tylne: thermofloat z ciepłą ramką czarną
- RAL 9016 biały połysk

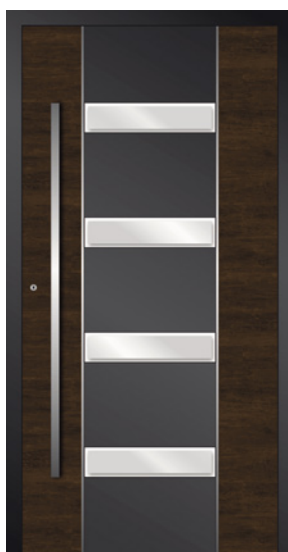


DP 8



DP 9

- Pochwyt DP 60.1600
- Szklenie przód: VSG 33.1 thermofloat
- Szklenie środek: piaskowane szkło z przezroczystym rantem
- Szklenie tylne: thermofloat z ciepłą ramką czarną
- Aplikacja Alu-Nox umieszczona obustronnie, wpuszczana/zlicowana
- RAL 7016 szary antracyt mat/WENGE/dopłata do koloru drewnopodobnego



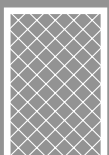
DP 9



DP 10

DP 10

- Pochwyt DP 60.1800
- RAL 9006 srebrny aluminiowy matowy



DP 11

- Pochwyt DP 60.1800
- Szklenie przód: VSG 33.1 thermofloat
- Szklenie środek: piaskowane szkło z przezroczystymi paskami
- Szklenie tylne: thermofloat z ciepłą ramką czarną
- Aplikacja Alu-Nox umieszczona obustronnie, nakładana
- RAL 9007 szary mat



DP 11

DP 12

- Pochwyt DP 50.1200
- Szklenie przód: VSG 33.1 thermofloat
- Szklenie środek: piaskowane szkło z przezroczystym rantem
- Szklenie tylne: thermofloat z ciepłą ramką czarną
- RAL 3004 purpurowy czerwony mat / RAL 9007 szary mat



DP 12



DP 13

- Pochwyt DP 200.1600
- Szklenie przód: VSG 33.1 thermofloat
- Szklenie środek: piaskowane szkło
- Szklenie tylne: thermofloat z ciepłą ramką czarną
- Aplikacja Alu-Nox umieszczona obustronnie, nakładana
- RAL 7016 szary antracyt mat



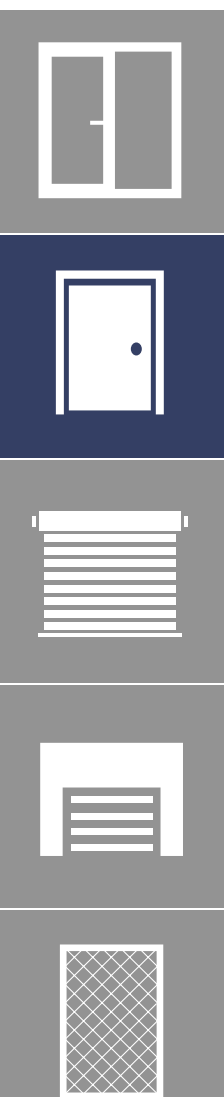
DP 13

DP 14

- Pochwyt DP 60.1600
- Szklenie przód: VSG 33.1 thermofloat
- Szklenie środek: piaskowane szkło z przezroczystymi paskami i czarną ramką
- Szklenie tylne: thermofloat z ciepłą ramką czarną
- Przewietrzalniki obustronne
- Powierzchnia: RAL 9016 biały połysk



DP 14



DP 15

- Pochwyt DP 60.1200
- Szklenie przód: VSG 33.1 thermofloat
- Szklenie środek: piaskowane szkło
- Szklenie tylne: thermofloat z ciepłą ramką czarną
- Aplikacja Alu-Nox umieszczona obustronnie, nakładana
- RAL 7016 szary antracyt mat



DP 15

DP 16

- Pochwyt DP 60.1600
- Szklenie przód: VSG 33.1 thermofloat
- Szklenie środek: float piaskowane z przezroczystymi paskami
- Szklenie tylne: thermofloat z ciepłą ramką czarną
- Przewierzenia obustronne
- RAL 7016 szary antracyt mat



DP 16



DP 17

- Pochwyt DP 50.1200
- Szklenie przód: VSG 33.1 thermofloat
- Szklenie środek: piaskowane szkło z przezroczystymi paskami
- Szklenie tylnie: thermofloat z ciepłą ramką czarną
- Przewietrzanie obustronne
- RAL 9016 biały połysk



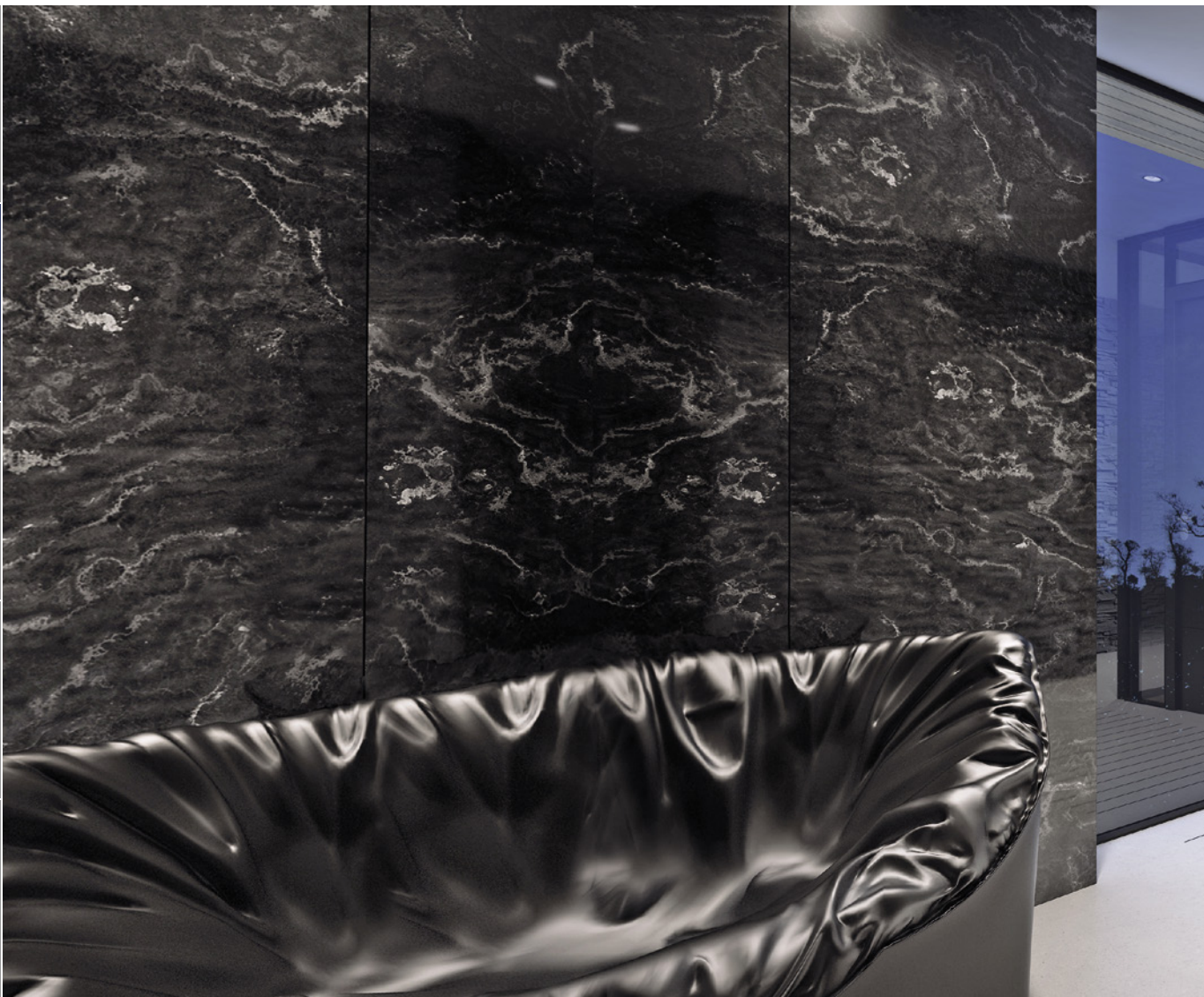
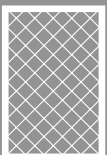
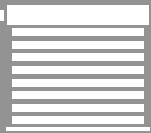
DP 17

DP 18

- Pochwyt DP 60.800
- Szklenie przód: VSG 33.1 thermofloat
- Szklenie środek: piaskowane szkło z przezroczystymi paskami
- Szklenie tylnie: thermofloat z ciepłą ramką czarną
- Przewietrzanie obustronne
- Aplikacja Alu-Nox umieszczona obustronnie, wpuszczana/zlicowana
- Powierzchnia: RAL 7001 mat



DP 18



DP 19

- Pochwyt DP 60.800
- Szklenie przód: VSG 33.1 thermofloat
- Szklenie środek: piaskowane szkło z przezroczystymi paskami
- Szklenie tylne: thermofloat z ciepłą ramką czarną
- RAL 9016 biały połysk



DP 19

DP 20

- Pochwyt DP 60.1800
- Szklenie przód: VSG 33.1 thermofloat
- Szklenie środek: piaskowane szkło z przezroczystymi paskami, przezroczystą i ozdobną ramką
- Szklenie tylne: thermofloat z ciepłą ramką czarną
- „Prostokątna” ochrona przed zadrapaniami Alu-Nox umieszczona na zewnątrz zlicowana
- Ramka aluminiowa 20 x 60 na zewnętrznej stronie panelu
- RAL 7016 szary antracytowy matowy



DP 20



DP 21

- Pochwyt DP 60.1800
- Aplikacja Alu-Nox umieszczona obustronnie, nakładana
- Powierzchnia: RAL 7016



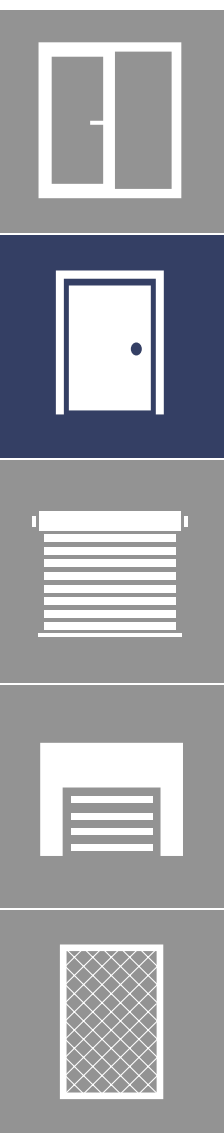
DP 21



DP 22

DP 22

- Pochwyt DP 60.1800
- Aplikacja Alu-Nox umieszczona obustronnie, nakładana
- Powierzchnia: RAL 7016



DP 23

- Pochwyt DP 60.1800
- Aplikacja Alu-Nox umieszczona obustronnie, nakładana
- Powierzchnia: RAL 9016



DP 23





seria DP 30

(wsporniki pod kątem 45 stopni),
stal nierdzewna, matowa, polerowana

Dostępne rozmiary:

- DP 30.600 - 30x600 mm
- DP 30.800 - 30x800 mm
- DP 30.1000 - 30x1000 mm
- DP 30.1200 - 30x1200 mm
- DP 30.1400 - 40x1400 mm
- DP 30.1600 - 40x1600 mm
- DP 30.1800 - 40x1800 mm



seria DP 40

(wsporniki proste),
stal nierdzewna, matowa, polerowana

Dostępne rozmiary:

- DP 40.600 - 30x600 mm
- DP 40.800 - 30x800 mm
- DP 40.1000 - 30x1000 mm
- DP 40.1200 - 30x1200 mm
- DP 40.1400 - 40x1400 mm
- DP 40.1600 - 40x1600 mm
- DP 40.1800 - 40x1800 mm



seria DP 50

(wsporniki wygięte w bok),
stal nierdzewna, matowa, polerowana

Dostępne rozmiary:

- DP 50.600 - 30x600 mm
- DP 50.1000 - 30x1000 mm
- DP 50.1200 - 30x1200 mm



seria DP 55

(wsporniki wygięte do przodu),
stal nierdzewna, matowa, polerowana

Dostępne rozmiary:

- DP 55.600 - 600 mm
- DP 55.1600 - 1600 mm



seria DP 60

(wsporniki proste),
stal nierdzewna, matowa, polerowana

Dostępne rozmiary:

- DP 60.600 - 40x20x600 mm
- DP 60.800 - 40x20x800 mm
- DP 60.1000 - 40x20x1000 mm
- DP 60.1200 - 40x20x1200 mm
- DP 60.1400 - 40x40x1400 mm
- DP 60.1600 - 40x40x1600 mm
- DP 60.1800 - 40x40x1800 mm





seria DP 70

(wsporniki pod kątem 45 stopni),
stal nierdzewna, matowa, polerowana

Dostępne rozmiary:

- DP 70.600 - 40x20x600 mm
- DP 70.800 - 40x20x800 mm
- DP 70.1000 - 40x20x1000 mm
- DP 70.1200 - 40x20x1200 mm
- DP 70.1400 - 40x40x1400 mm
- DP 70.1600 - 40x40x1600 mm
- DP 70.1800 - 40x40x1800 mm



seria DP 80

(wsporniki na końcu uchwyty),
stal nierdzewna, matowa, polerowana

Dostępne rozmiary:

- DP 80.600 - 600 mm



seria DP 90

(wsporniki wygięte do przodu),
stal nierdzewna, matowa, polerowana

Dostępne rozmiary:

- DP 90.600 - 600 mm



seria DP 100

(wsporniki proste),
stal nierdzewna, matowa, polerowana

Dostępne rozmiary:

- DP 100.600 - 600 mm
- DP 100.800 - 800 mm
- DP 100.1000 - 1000 mm
- DP 100.1200 - 1200 mm
- DP 100.1400 - 1400 mm
- DP 100.1600 - 1600 mm
- DP 100.1800 - 1800 mm



seria DP 110

(wsporniki pod kątem 45 stopni),
stal nierdzewna, matowa, polerowana

Dostępne rozmiary:

- DP 110.600 - 600 mm
- DP 110.800 - 800 mm
- DP 110.1000 - 1000 mm
- DP 110.1200 - 1200 mm
- DP 110.1400 - 1400 mm
- DP 110.1600 - 1600 mm
- DP 110.1800 - 1800 mm



seria DP 120

stal nierdzewna, matowa, polerowana

Dostępne rozmiary:

- DP 120.600 - 600 mm



seria DP 200

(wsporniki proste),
stal nierdzewna/Jatobe, matowa, polerowana

Dostępne rozmiary:

- DP 200.800 - 800 mm
- DP 200.1200 - 1200 mm
- DP 200.1600 - 1600 mm



seria DP 210

(wsporniki pod kątem 45 stopni),
stal nierdzewna/Jatobe, matowa, polerowana

Dostępne rozmiary:

- DP 210.800 - 800 mm
- DP 210.1200 - 1200 mm
- DP 210.1600 - 1600 mm

W ofercie dostępna jest szeroka gama szyb z motywem, z przezroczystego szkła oraz szyb ornamentowych w najbardziej popularnych wzorach.

Ornamenty opcjonalne:



Przyświetla i naświetla składają się z 3-szybowych zespołów z ciepłymi ramkami dystansowymi. Przyświetla (stałe szklenia) mogą być umiejscowione zarówno po jednej jak i po obu stronach konstrukcji drzwiowej.

Maksymalna szerokość przyświetla: 1400 mm.

Wszystkie modele drzwi mogą występować w wariantach z przyświetlem i naświetlem.

Wariant 1: Szkło piaskowane (motyw)

Wariant 2: Szkło przezroczyste

Wariant 3: Szkło ornamentowe

Ozdoba Twojego domu

Drzwi panelowe są propozycją dla najbardziej wymagających użytkowników. Ze względu na zastosowanie nowoczesnych rozwiązań technicznych oraz niebanalnego wzornictwa stanowią nie tylko funkcjonalne i trwałe wejście do domu, ale także jego wizytówkę i ozdobę na długie lata.

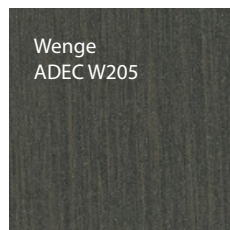
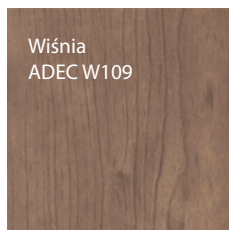
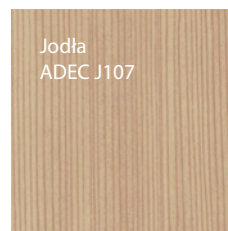
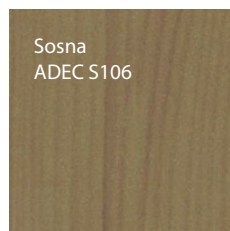
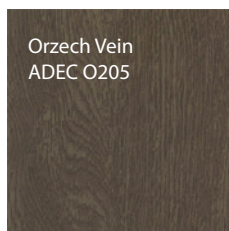
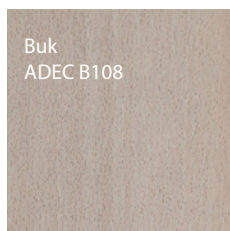
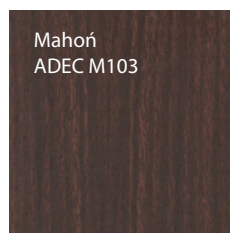
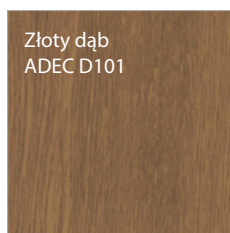
Kolory standardowe

Kolorystyka drzwi zdecydowanie poprawia wygląd elewacji i nadaje jej indywidualnego charakteru.



* Opcjonalnie dostępne są wszystkie kolory z palety RAL za dopłatą.

Kolory drewnopodobne



* Przedstawione kolory mogą różnić się od rzeczywistych.

* Kolory drewnopodobne za dopłatą.



Standardowe wyposażenie drzwi

Tylko najwyższej jakości okucia są w stanie zagwarantować drzwiom bezpieczeństwo, na którym można polegać. Siegenia to nie tylko szereg różnorodnych mechanizmów ryglujących, ale przede wszystkim doskonale skoordynowany system, na który składają się komponenty najwyższej jakości.



Szklenie

Szklenie przód: VSG 33.1 thermofloat,
Szklenie środek: piaskowane zależnie od wzoru,
Szklenie tylnie: thermofloat z ciepłą ramką czarną.



Klamka

W naszej ofercie standardowej posiadamy klamkę oraz gałkę INOX.



Zasuwnica A2600

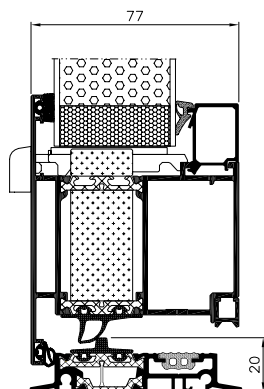
Gwarantuje najwyższy poziom bezpieczeństwa. Stalowe okrągłe trzpienie zapewniają dobre dociągnięcie do ramy drzwiowej. Dodatkowe zabezpieczenie: haki uchylne utrudniają wyważenie skrzydła drzwi i ramy.



Siegenia Axxent

Do drzwi wykonanych w całości z aluminium oferujemy całkowicie ukryte zawiasy Axxent. Stanowią one połączenie subtelnej elegancji i lekkości optycznej, niewidocznych elementów okucia z bardzo mocną i wytrzymałą konstrukcją, która gwarantuje nośność do 120 kg. Zawias składa się z dwóch części - ramowej i skrzydłowej, co pozwala na bardzo łatwe zakładanie i zdejmowanie skrzydła. Dodatkowym atutem rozwiązania jest komfortowa regulacja 3D, która znacznie upraszcza i skraca montaż.





MB 86 Aero Basic

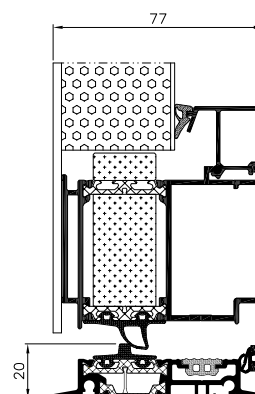
Wypełnienie wsadowe

- 2-komorowy pakiet szybowy $U_g=0,7 \text{ W/m}^2\text{K}$,
- Panel grubości 44 mm,
- Współczynnik U_g od $0,9 \text{ W/m}^2\text{K}$,
- Cztery warianty konstrukcji ST, SI, SI+ oraz Aero.

MB 86 Aero Classic

Jednostronnie zlicowane

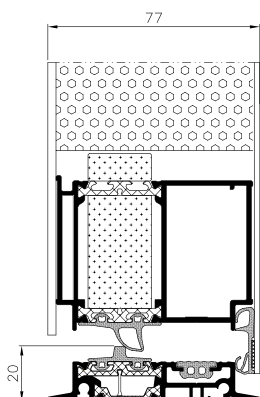
- 2-komorowy pakiet szybowy $U_g=0,7 \text{ W/m}^2\text{K}$,
- Panel grubości 44 mm,
- Współczynnik U_g od $0,9 \text{ W/m}^2\text{K}$,
- Cztery warianty konstrukcji ST, SI, SI+ oraz Aero.



MB 86 Aero Exclusive

Dwustronnie zlicowane

- 2-komorowy pakiet szybowy $U_g=0,7 \text{ W/m}^2\text{K}$,
- Panel grubości 77 mm,
- Współczynnik U_g od $0,61 \text{ W/m}^2\text{K}$,
- Cztery warianty konstrukcji ST, SI, SI+ oraz Aero.



Zalety drzwi panelowych Despiro:

- Drzwi nakładkowe wykonane w systemie aluminiowym Aluprof MB-86,
- Idealnie płaska powierzchnia dzięki specjalnej konstrukcji aluminiowej,
- Szerokość 77 mm – zlicowana rama i panel naklejony na skrzydło,
- Możliwość wykonania konstrukcji o dużych gabarytach:
 - 1,40 m szerokości,
 - 2,60 m wysokości,
- Ukryte zawiasy Sigenia Axxent, dające efekt spójności i harmonii wizualnej,
- Możliwość wyposażenia w stałe boczne naświetla,
- W standardzie szklenie 2-komorowe $U_g = 0,7 \text{ W/m}^2\text{K}$,
- Klasa wodoszczelności - 6A,
- Trwała konstrukcja wykonana z aluminium, niewymagająca konserwacji,
- Możliwość wykonania drzwi w systemie progowym lub bezprogowym,
- Dostępne w wielu różnych wzorach i kolorach z palety RAL oraz powłok drewnopodobnych,
- Idealnie płaska powierzchnia, dzięki specjalnej konstrukcji aluminiowej, panel dwustronnie klejony.

1.

Estetyczne panele ozdobne dostępne w wielu różnych wzorach i kolorach palety RAL oraz powłokach drewnopodobnych.

2.

Dostępne rozwiązania z progiem lub bez progu.

3.

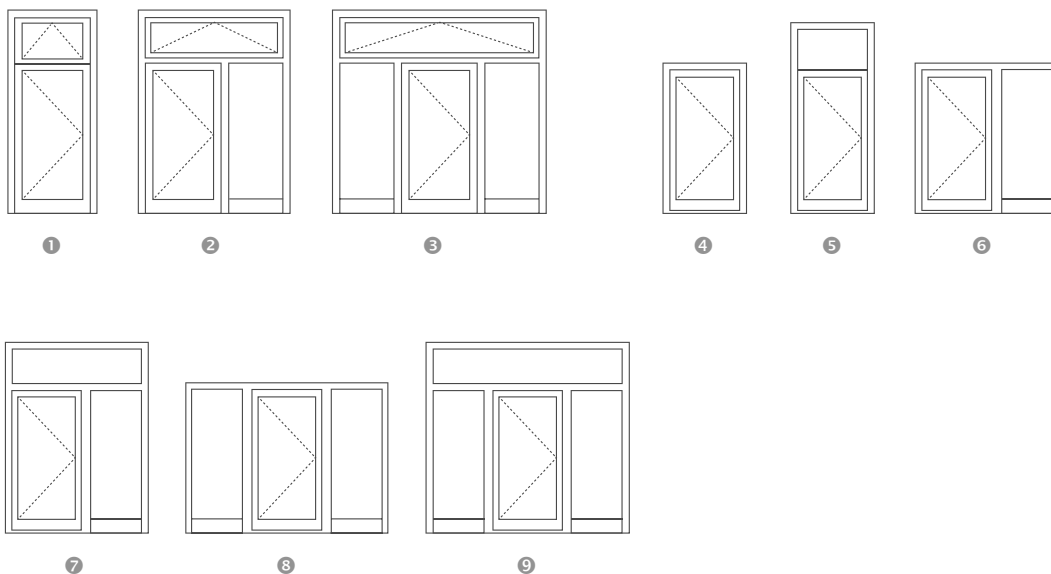
Uszczelki zapewniające wysoką szczelność na wodę i powietrze, co wpływa na komfort użytkowania i oszczędność.

4.

Cztery warianty konstrukcji: ST, SI, SI+ oraz AERO, pozwalające uzyskać bardzo dobre parametry termiczne.

5.

Sztywne i wytrzymałe profile aluminiowe pozwalające na wykonanie drzwi o dużych gabarytach.



* Wszystkie modele dostępne w ofercie mogą być mocowane do profili wsadowo lub za pomocą klejenia jednostronnie lub dwustronnie.

1998
2018

CELEBRATE 20 YEARS WITH US





Opracowując linię produktów „All in One Control” skupiliśmy się na tym, aby naszą stolarkę uczynić częścią inteligentnego domu. Proponowane przez nas technologie ułatwiają zarządzanie domem, zapewniając przy tym najwyższy komfort i bezpieczeństwo.

Control to zestaw napędów, nadajników, jednostek sterujących, które współgrają ze sobą i pozwalają na swobodne sterowanie roletami, bramą, drzwiami, alarmem, a nawet oświetleniem. Po podłączeniu do urządzeń takich jak Tahoma Premium czy Connexoon użytkownik otrzyma możliwość sterowania nimi za pomocą każdego urządzenia posiadającego dostęp do Wi-Fi, a także system operacyjny IOS lub Android, takich jak np. tablet, smartfon, smartwatch czy laptop.

Sięgając po produkty z linii produktów „All in One Control” klienci zyskują pewność całkowitej zgodności technologicznej. Klient wybiera produkty, a my dopracujemy wszelkie elementy automatyki, w które mają zostać wyposażone. Kompletując urządzenia sięgamy wyłącznie po najlepsze rozwiązania uznanego, europejskiego producenta Somfy.



„All in One Control” – wszystko w Twoich rękach.





Ekskluzywne drzwi aluminiowe Despiro



WindowsFactory
PVC | ALU | WOOD